

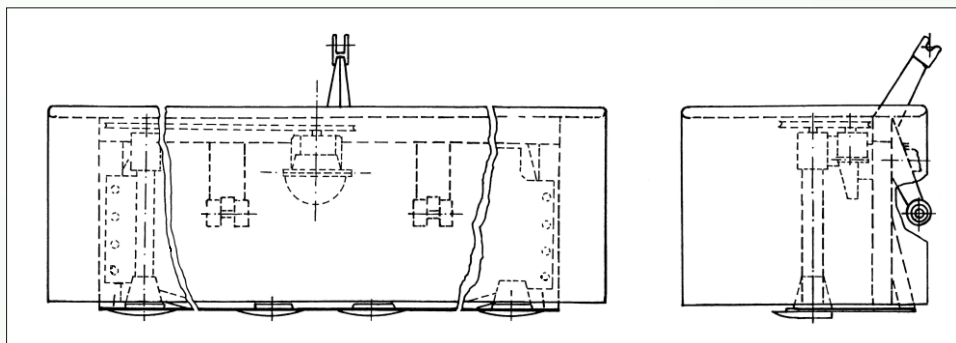
# Rotačná kosa na vysoký porast

## AM 4 - 003, AM 4 - 003.1

Rotačná kosa na vysoký porast AM 4 - 003 je určená na pripojenie k nosičom náradia MT 8 - 222, MT 8 - 322 alebo MT 8 - 046 L s motorom LOMBARDINI, rotačná kosa AM 4 - 003.1 je určená na pripojenie k nosiču náradia MT 8 - 046 s motorom SLAVIA. Po čelnom pripojení na nosič náradia je určená na kosenie trávnatých porastov, najmä starých porastov s výskytom drevín, buriny a pod., hlavne v podhorských a horských oblastiach. V plnej miere nahrádza žaciu lištu SP 2 - 211, je však menej zraniteľná, nenáročná na údržbu a obsluhu. Rotačná kosa pozostáva z nasledovných častí: rám, prevodovka, remeňový prevod, vaňa so súkolesiami, ochranný kryt (plachta) a výstroj.

**TECHNICKÁ CHARAKTERISTIKA**

Typ rotačnej kosa na vysoký porast	AM 4 - 003	AM 4 - 003.1
Šírka [mm]	2 200	1 650
Dĺžka [mm]	890	890
Výška [mm]	840	840
Pracovná šírka záberu [mm]	1 980	1 345
Maximálna pracovná rýchlosť [km.h <sup>-1</sup> ]	5,2	5,2
Maximálne vstupné otáčky [min <sup>-1</sup> ]	600	600
Maximálna výška porastu [mm]	1 000	1 000
Minimálna výška pokosu [mm]	40	40
Svahová dostupnosť pri kosení v smere jazdy [°]	35	35
Svahová dostupnosť pri kosení bočne po vrstevnici [°]	30	30
Hmotnosť [kg]	210	180



**VÝROBA - PREDAJ - SERVIS - GENERÁLNE OPRAVY - PREDAJ ND**

**IDOS PROJEKT, s.r.o.**  
Na Štepnici 1, 960 01 Zvolen  
Slovenská republika

tel./fax: +421 45 5401 245  
tel.: +421 45 5401 246 (7)  
mobil: +421 905 316 808, +421 915 985 145  
e-mail: [idosprojekt@idosprojekt.sk](mailto:idosprojekt@idosprojekt.sk)  
web: [www.idosprojekt.sk](http://www.idosprojekt.sk)